

Steg for steg

Før du starter madrassen, sjekk at pasienten er **posisjonert på ryggen**, i **midten av madrassen**.

Bruk posisjoneringsputer, om nødvendig. Sørg for at hæler er skikkelig avlastet.



For å starte vendeprogram, trykk start.

Madrassen vil starte med å kurve seg. Dette tar ca. 40 minutter. Deretter starter kontinuerlig vending.

For behandlingsmodus (statisk), trykk startknappen én gang mens programmet kjører. Dette aktiverer en 30 minutters stopp.



For å stoppe vendeprogram, trykk stopp.

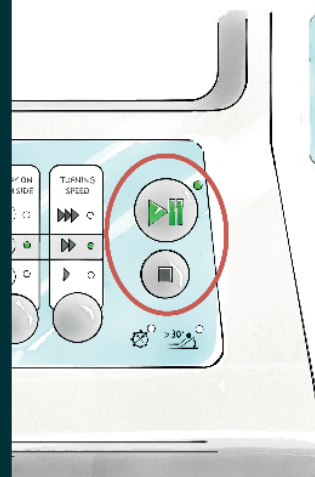
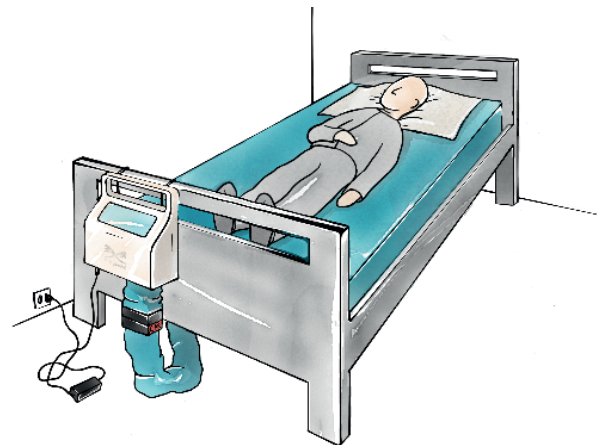
Standard innstilling gir 20° vendegrad på begge sider, medium vendefart og 15 minutters hvile på hver side.



Se instruksjonsvideo

QUICK GUIDE HVORDAN BRUKE DEN

Tidewave™ Vendemadrass



PÅ - Lys på
STATISK - Lys blinker
AV - Lys av



Individualisering

Venderetning

Det er mulig å ekskludere en pasients side fra belastning.



Ekskluder pasientens høyre side

Vend i begge retninger

Ekskluder pasientens venstre side

Vendegrad

Tilpass vendegraden basert på pasientens helsetilstand



Pasienten vendes til 30°

Pasienten vendes til 20°

Pasienten vendes til 10°

Hviletid på hver side

Tilpass hviletid i slutten av hver vending etter behov.



30 minutter hvile på hver side

15 minutter hvile på hver side

Kontinuerlig vending

Vendehastighet

Velg mellom 20–60 minutter fra den ene siden til den andre.



Høy hastighet: 20 minutter

Medium hastighet: 40 minutter

Lav hastighet: 60 minutter

QUICK GUIDE TILPASS INNSTILLINGER

Tidewave™ Vendemadrass

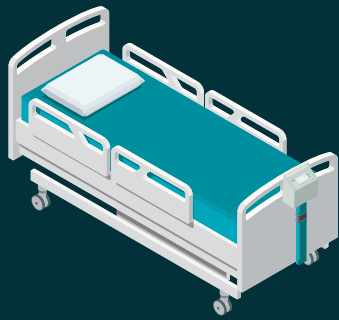


Tilpass innstillinger

For å velge en innstilling, trykk på den runde knappen under hver innstilling, en til tre ganger. Den aktiverte innstillingen lyser på panelet.



Se instruksjonsvideo



Steg for steg

Plasser madrassen i sengen med luftslangen mot fotenden av sengen. Med skumsiden opp.

Før luftslangen gjennom sengebunnen uten å klemme den.

Fest pumpeenheten til fotenden av sengen og koble den sammen med luftslangen (hør et klikk).

Koble først strømkabelen til pumpeenheten, deretter i en stikkontakt.

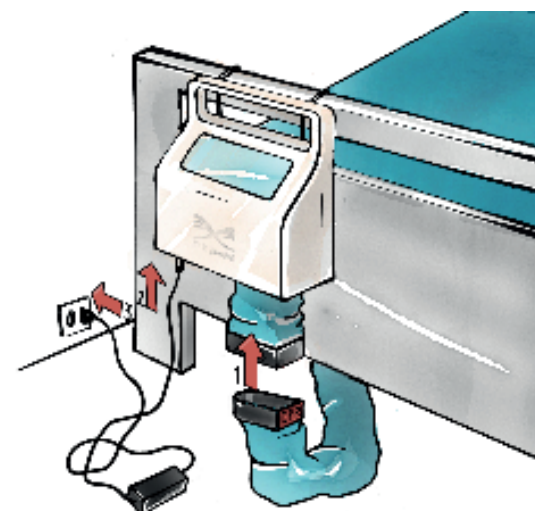
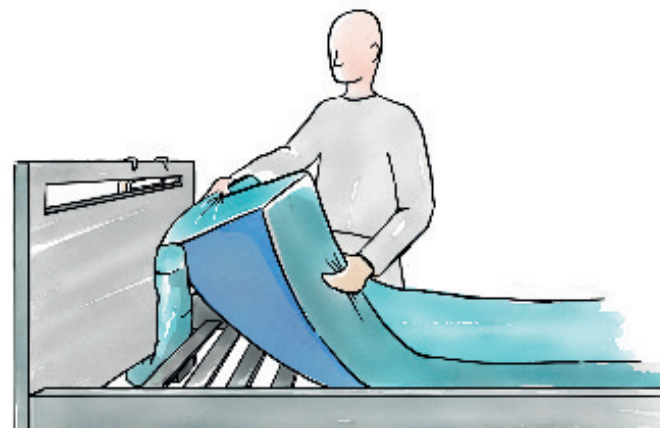
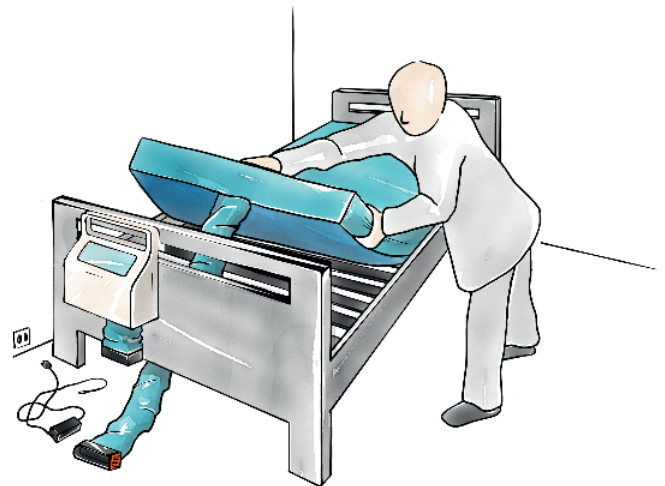
Panelet på pumpeenheten vil så lyse. Noter deg at dette tar opptil 30 sekunder.

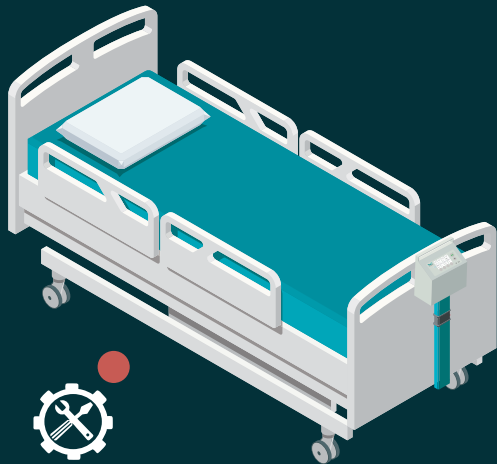


Se
instruksjonsvideo

QUICK GUIDE INSTALLASJON

Tidewave™ Vendemadrass





Sjekk kontakten

Sørg for at kontakten mellom luftslangen og pumpeenheten er skikkelig koblet sammen. Dra forsiktig.

Sjekk kabelen

Sørg for at luftslangen ikke er bøyd eller klemmt mellom madrassen og sengebunnen.



Mer enn 30° ryggstøtte

Vendeprogrammet vil stoppe og varselampen >30° lyser hvis ryggstøtten er hevet over 30°.

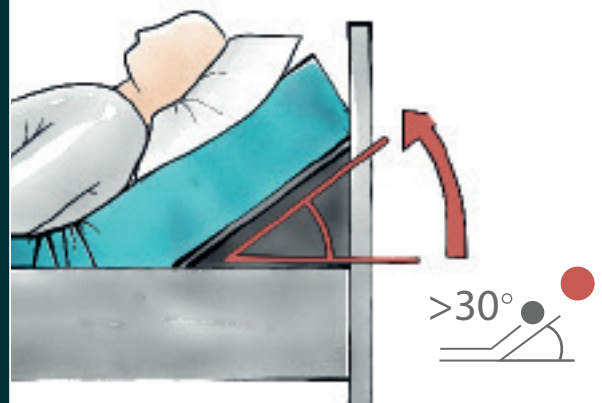
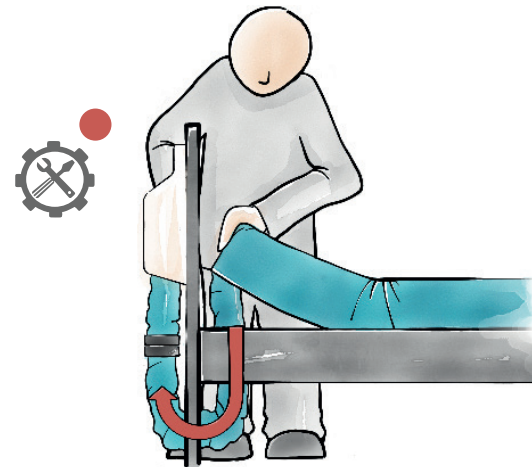
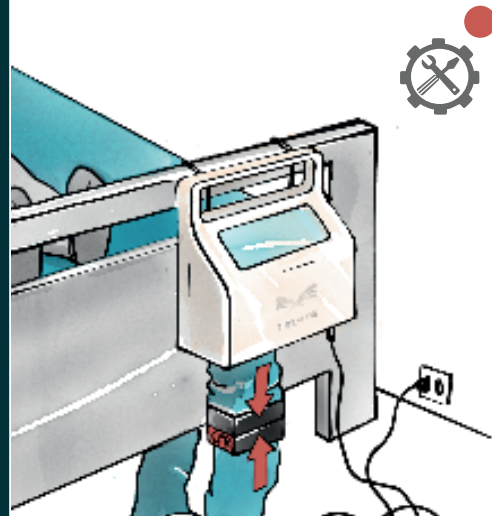
Når ryggstøtten er 30° eller under vil vendeprogrammet automatisk gjenopptas.

Sjekk brukermanualen

Hvis ingen av ovenstående punkt løser problemet, se utvidet feilhåndtering i brukermanualen eller ring servicetekniker

QUICK GUIDE FEILHÅNTERING

Tidewave™ Vendemadrass



Se brukermanual